

Medborgarundersökning

Om SCB:s undersökning

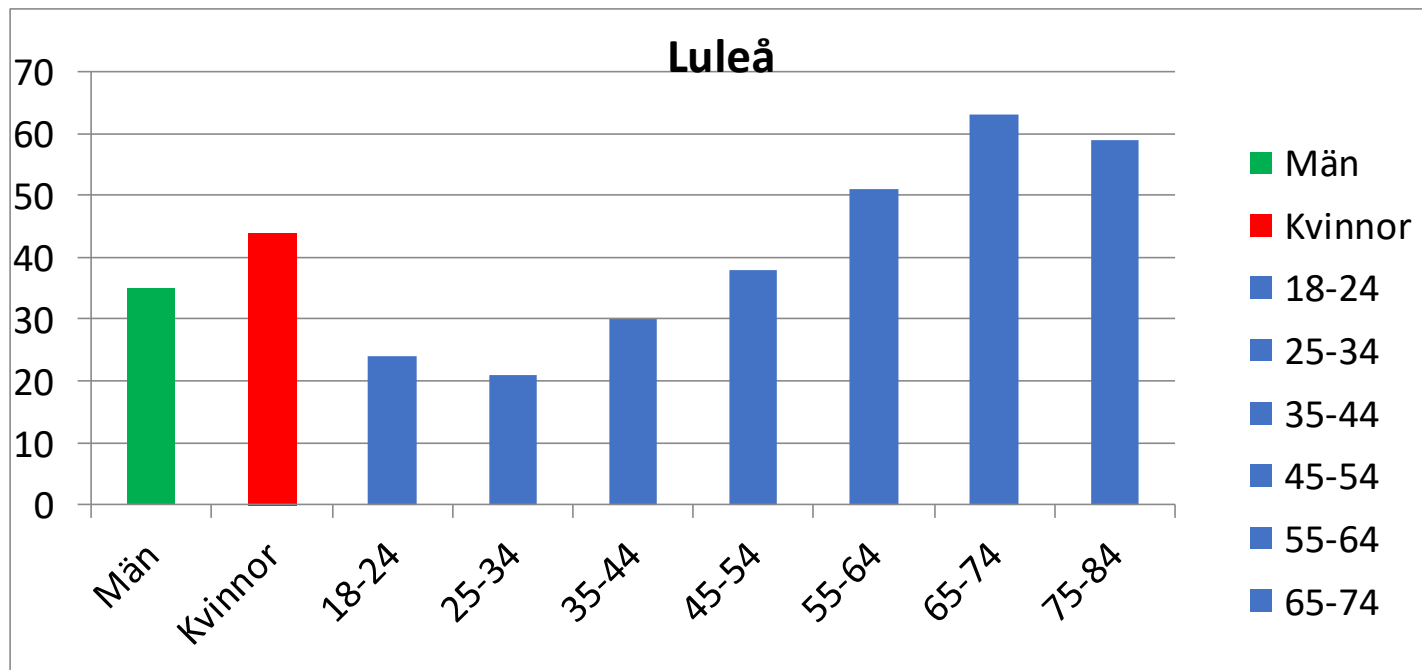
- 131 kommuner deltog 2017. 1 600 Luleåbor har tillfrågats, 39 procent har svarat (625 personer). 40 procent svarsfrekvens i snitt i landet.
- För att en förändring ska vara statistiskt säkerställd ska den vara 2-3 procentenheter.

* innebär att frågan har förändrats under mätperioden 2006-2017 varför resultaten inte är helt jämförbara över tiden.



Medborgarundersökning

Procentuell svarsfrekvens 2017



Medborgarundersökning

Sammanfattning

- Av 26 undersökta verksamheter ligger Luleå kommun över snittet i 21 fall, lika som snittet i tre fall och under snittet i två.
- Högst NRI (Nöjd Region Index) har Danderyd och Lomma, betygsindex 79. Luleå hamnar på plats 37 med betygsindex 64.
- Högst NMI (Nöjd Medborgar Index) har Danderyd och Lomma med betygsindex 69. Luleå hamnar på plats 19 med betygsindex 60.
- Högst NII (Nöjd Inflytande Index) har Lomma med betygsindex 55. Luleå hamnar på plats 65 med betygsindex 40.



Medborgarundersökning

Sammanfattning

Luleås placering inom respektive område som undersökts (av 131 kommuner):

- Kulturellt utbud (3 plats)
- Fritidsmöjligheter (7 plats)
- Utbildningsmöjligheter (7 plats)
- Idrotts- och motionsanläggningar (7 plats)
- Räddningstjänst (10 plats)
- Kommersiellt utbud (13 plats)
- Kommunikationer (16 plats)
- Gång- och cykelvägar (16 plats)
- Arbetsmöjligheter (20 plats)
- Kommunens information (20 plats)
- Miljöarbete (26 plats)
- Rekommenderar andra att flytta hit (29 plats)
- Renhållning och sophämtning (30 plats)



Medborgarundersökning

Sammanfattning

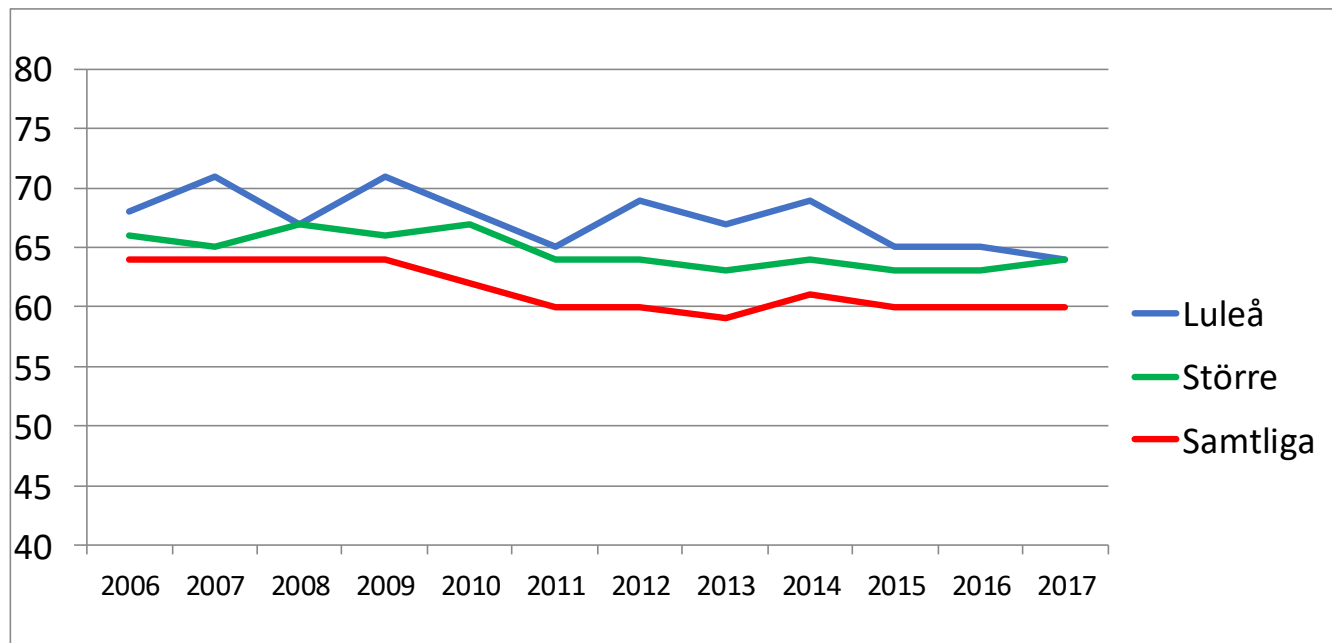
Luleås placering inom respektive område som undersökts (av 131 kommuner):

- Trygghet (31 plats)
- Gymnasieskola (31 plats)
- Gator och vägar (31 plats)
- Komma i kontakt (41 plats)
- Stöd för utsatta personer (42 plats)
- Vatten och avlopp (44 plats)
- Förtroende (45 plats)
- Möjlighet att påverka (47 plats)
- Bemötande och tillgänglighet (61 plats)
- Grundskolan (62 plats)
- Förskolan (64 plats)
- Äldreomsorgen (84 plats)
- Bostäder (118 plats)



Medborgarundersökning

Nöjd-Region-Index (NRI)



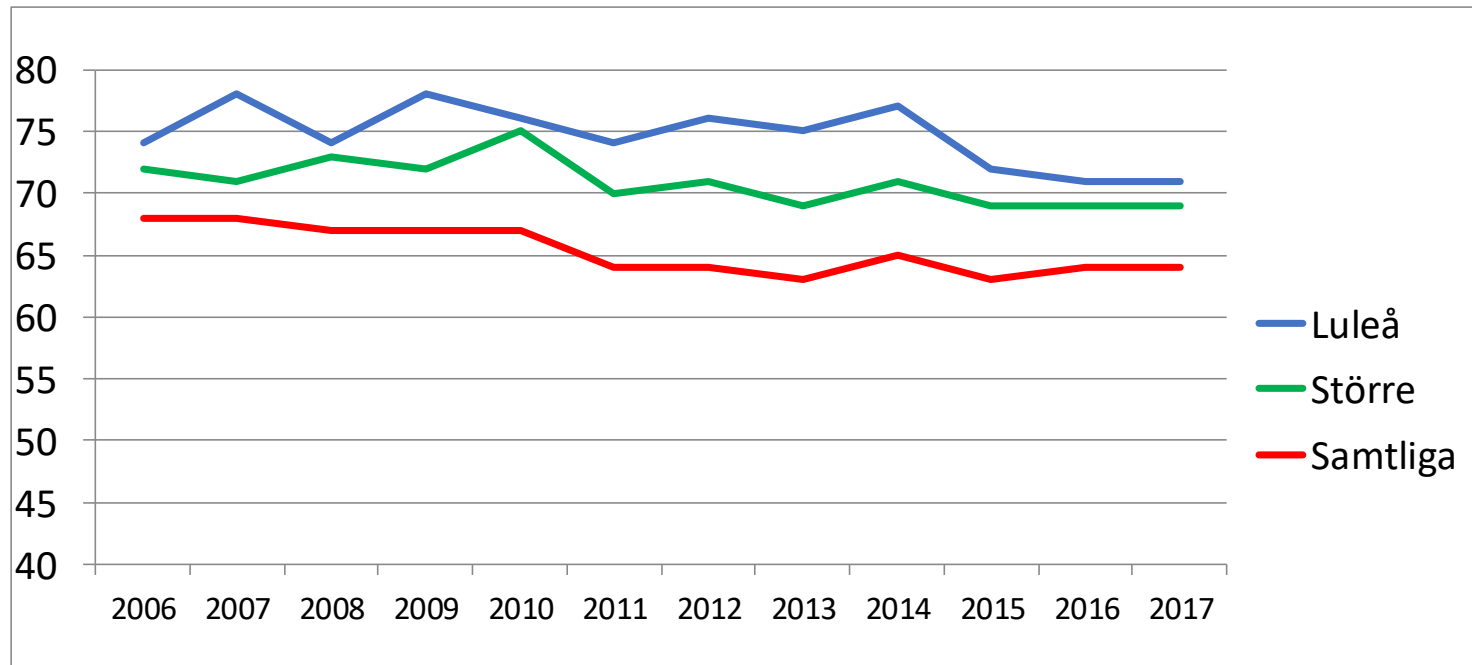
Män = 66

Kvinnor = 63



Medborgarundersökning

Rekommendation



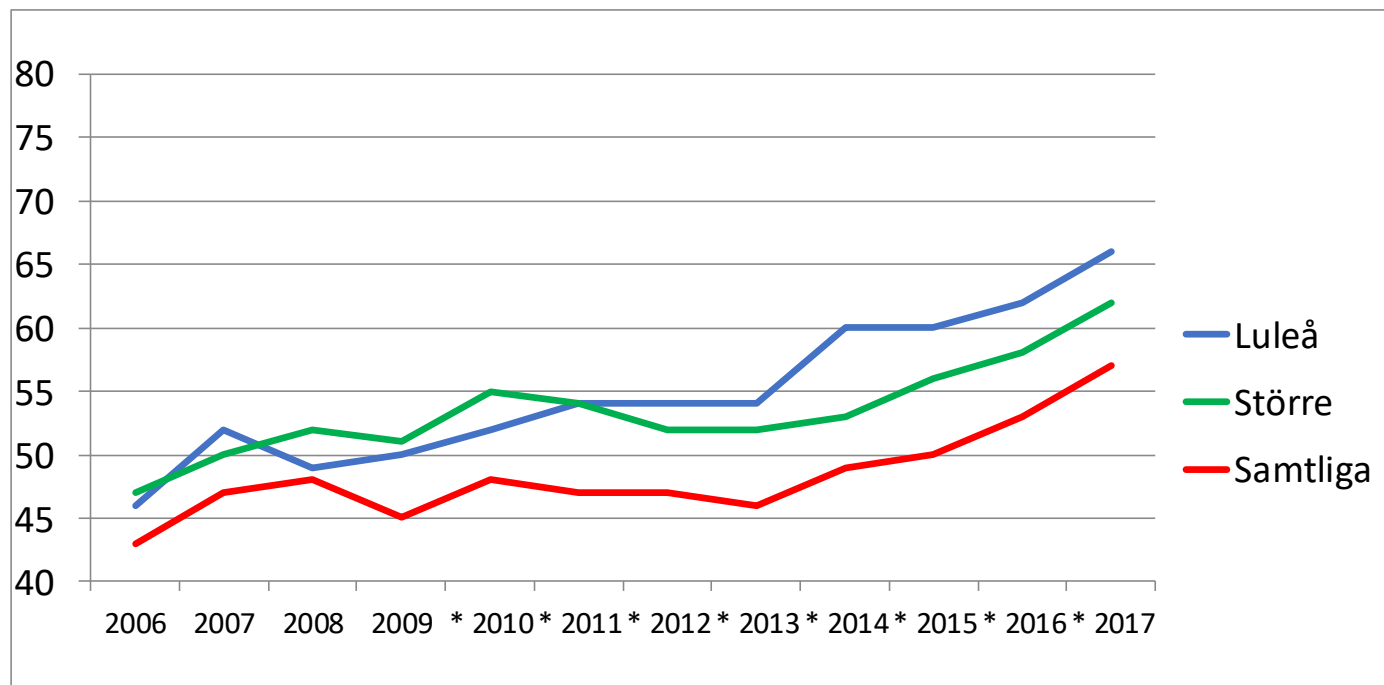
Män = 73

Kvinnor = 68



Medborgarundersökning

Arbetsmöjligheter



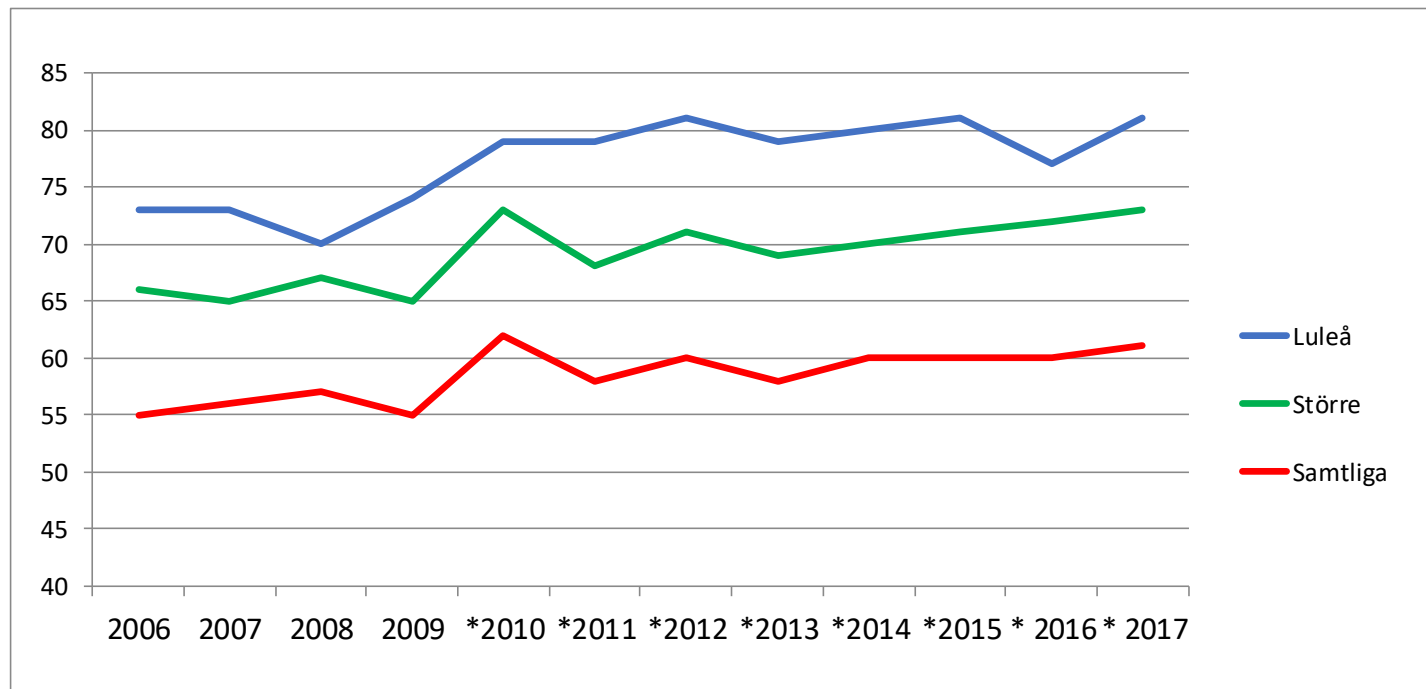
Män = 66

Kvinnor = 65



Medborgarundersökning

Utbildningsmöjligheter



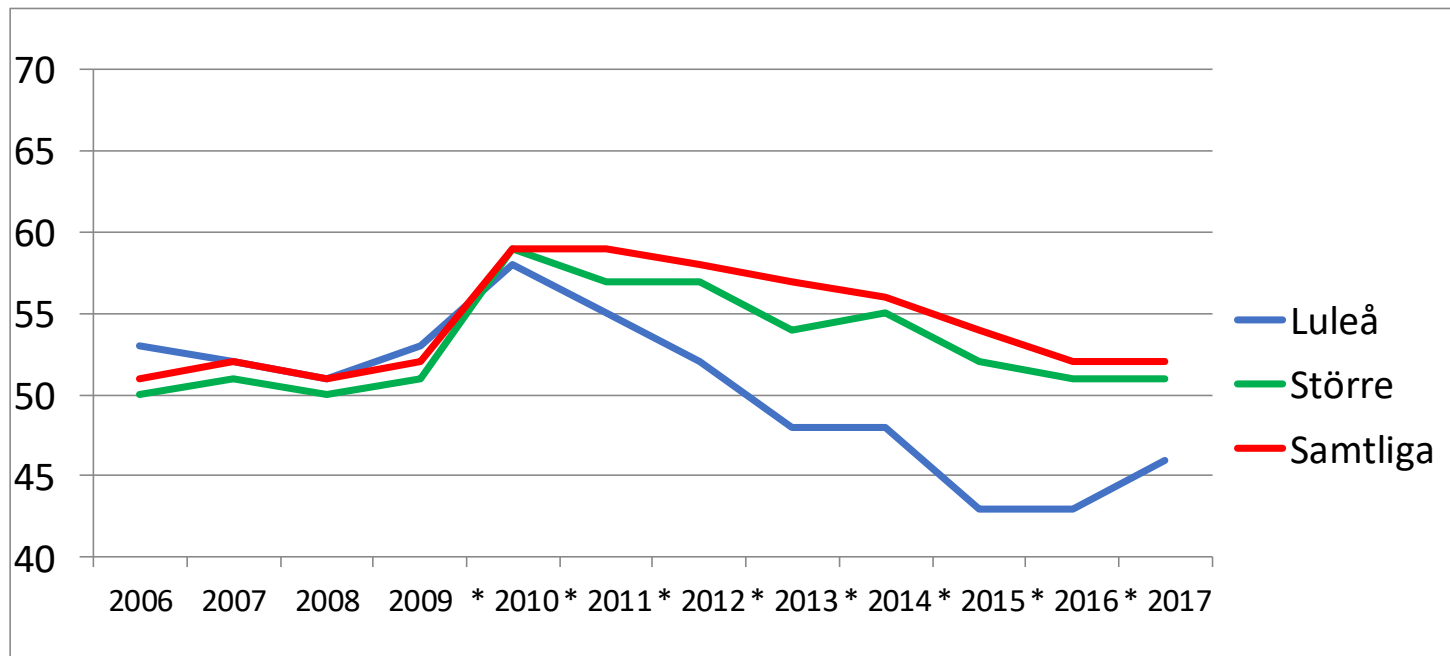
Män = 81

Kvinnor = 80



Medborgarundersökning

Bostäder



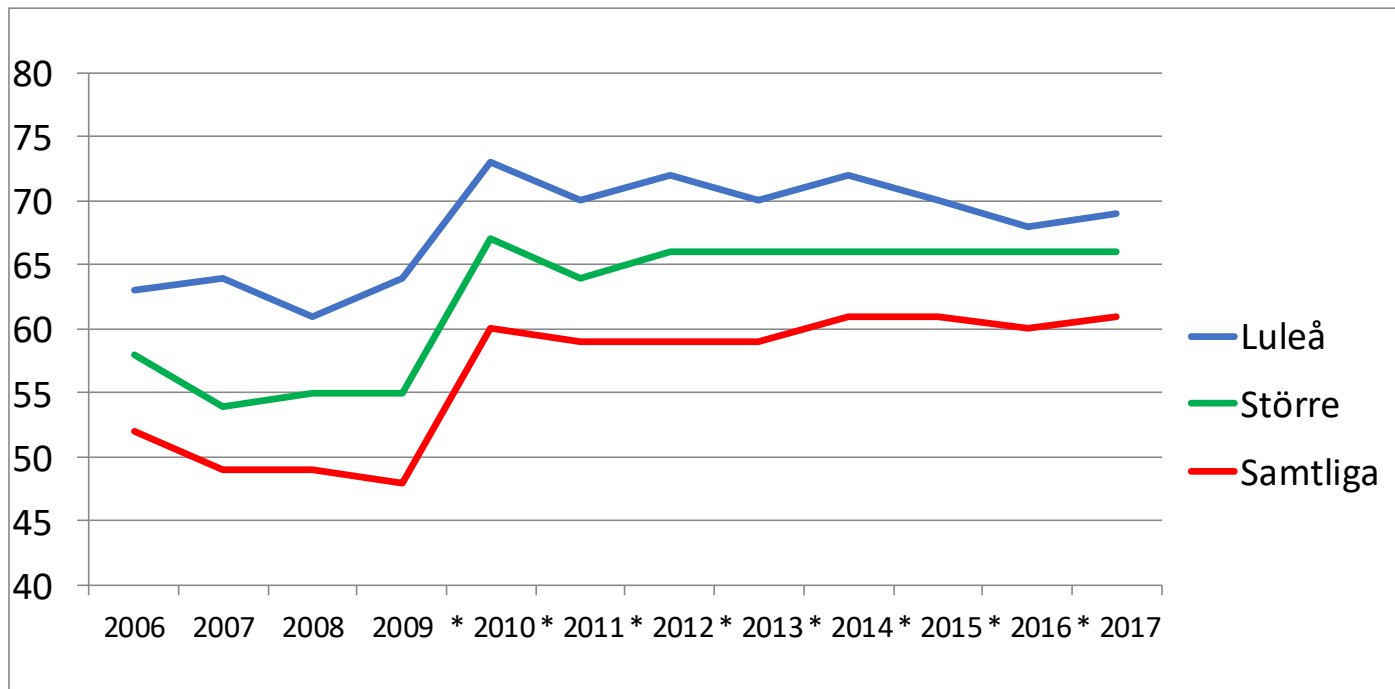
Män = 47

Kvinnor = 45



Medborgarundersökning

Kommunikationer



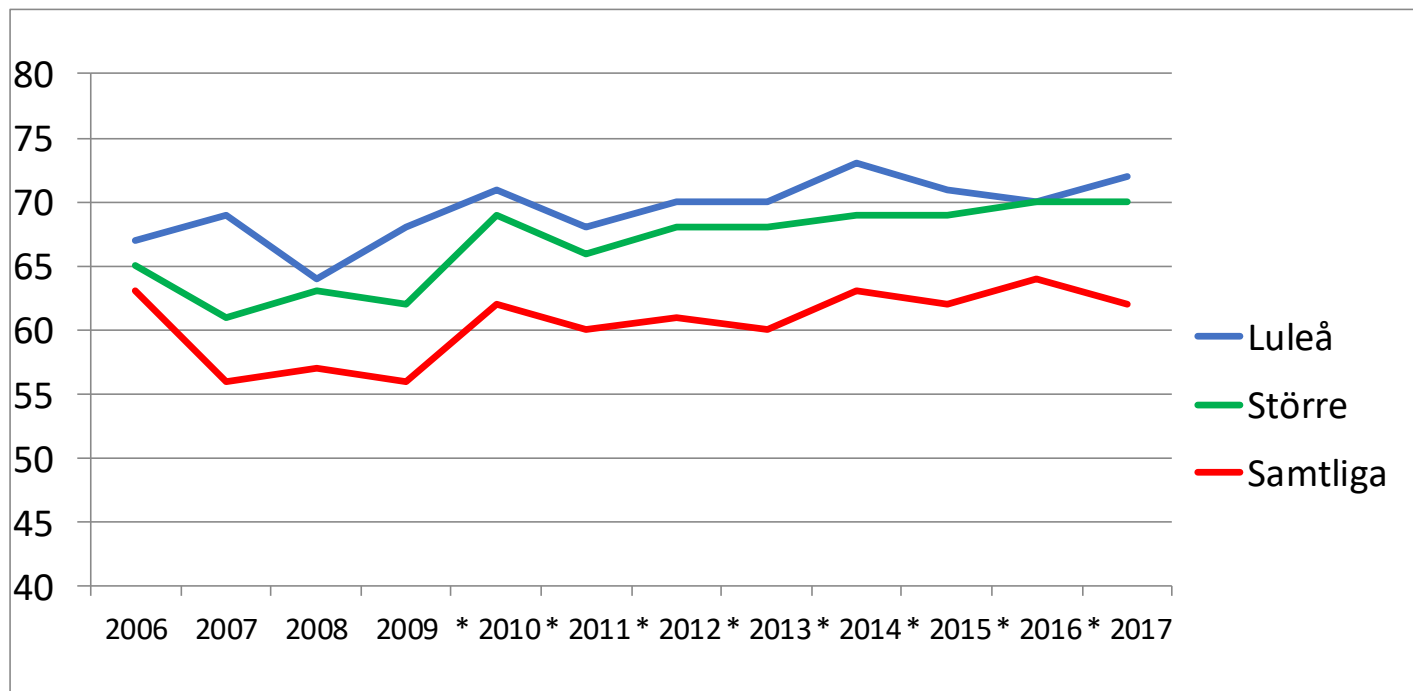
Män = 69

Kvinnor = 69



Medborgarundersökning

Kommersiellt utbud



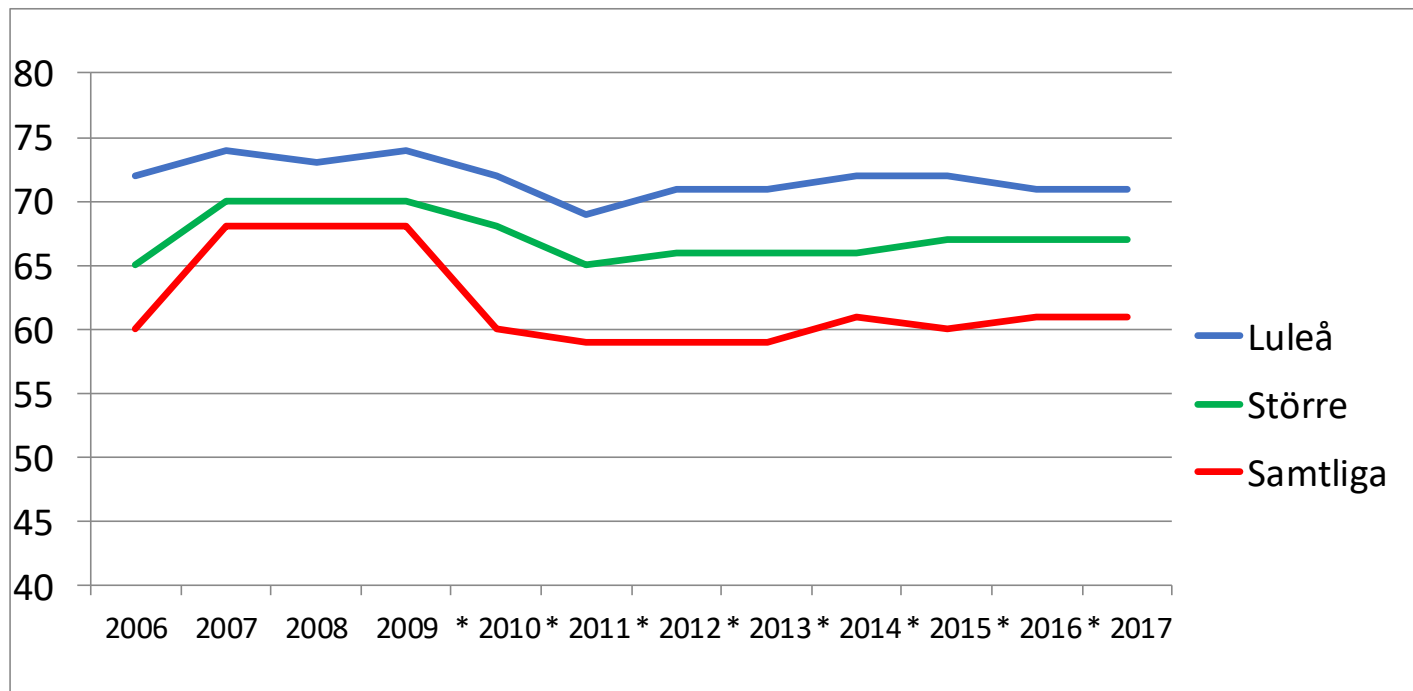
Män = 72

Kvinnor = 71



Medborgarundersökning

Fritidsmöjligheter



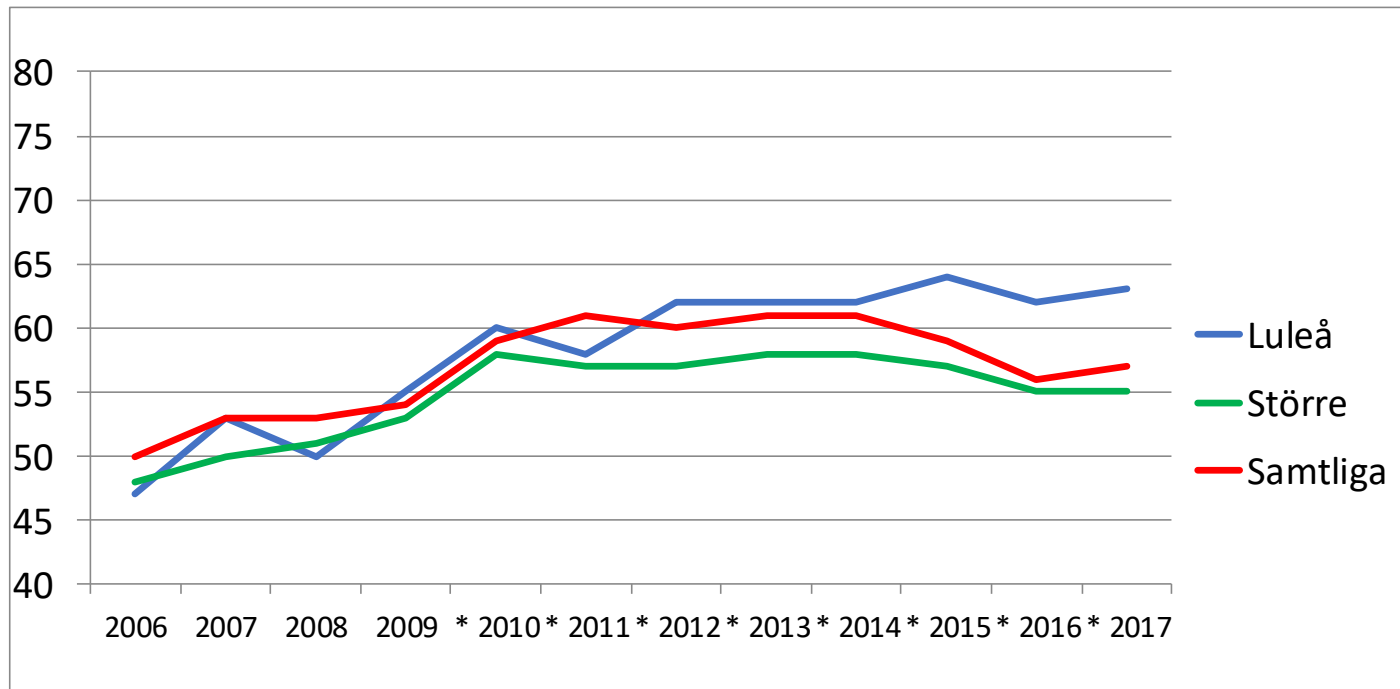
Män = 72

Kvinnor = 70



Medborgarundersökning

Trygghet

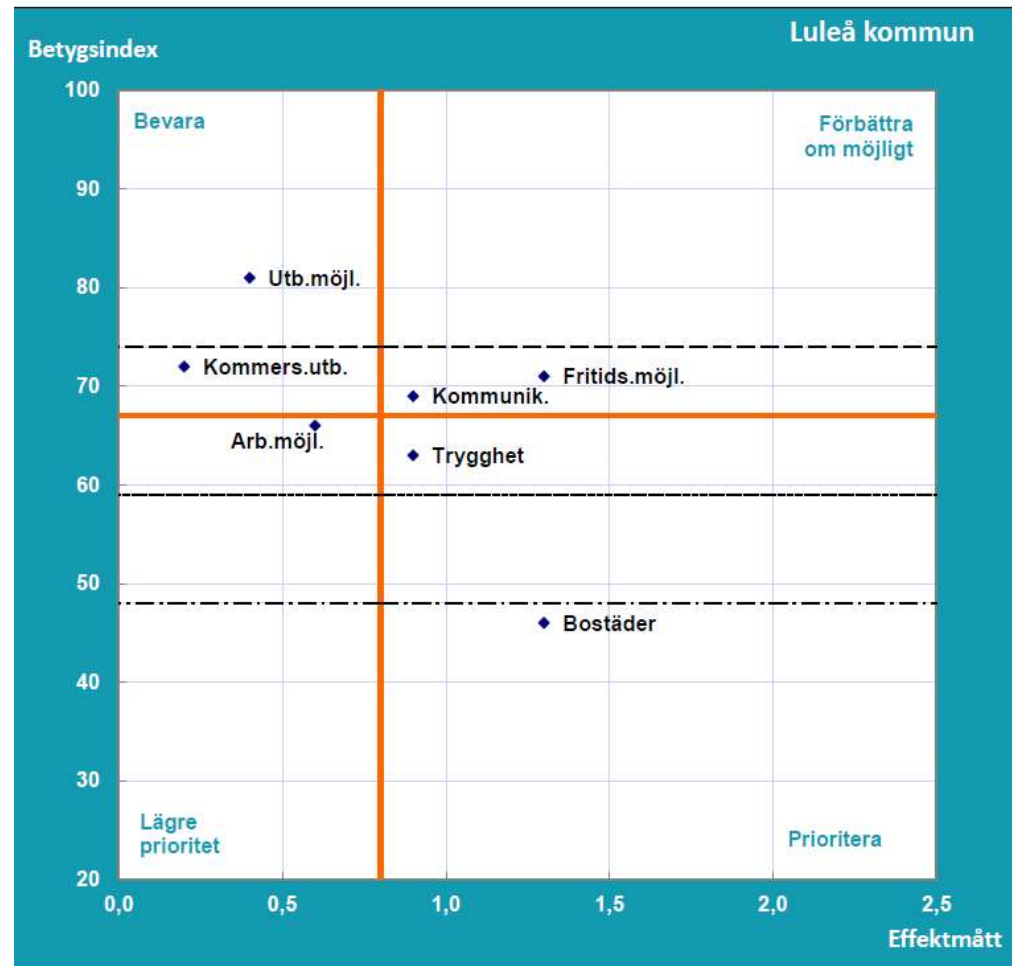


Män = 68

Kvinnor = 58

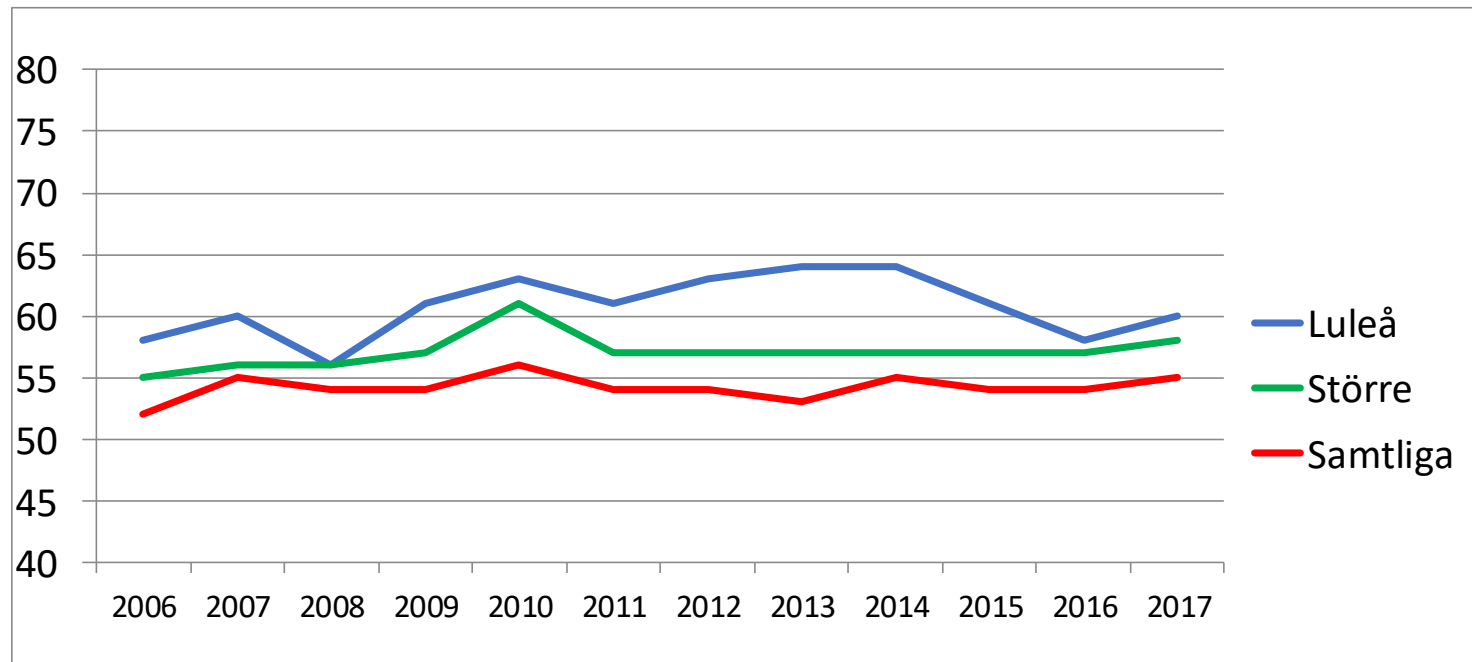


Vad ska prioriteras för ökat NRI?



Medborgarundersökning

Nöjd-Medborgar-Index (NMI)



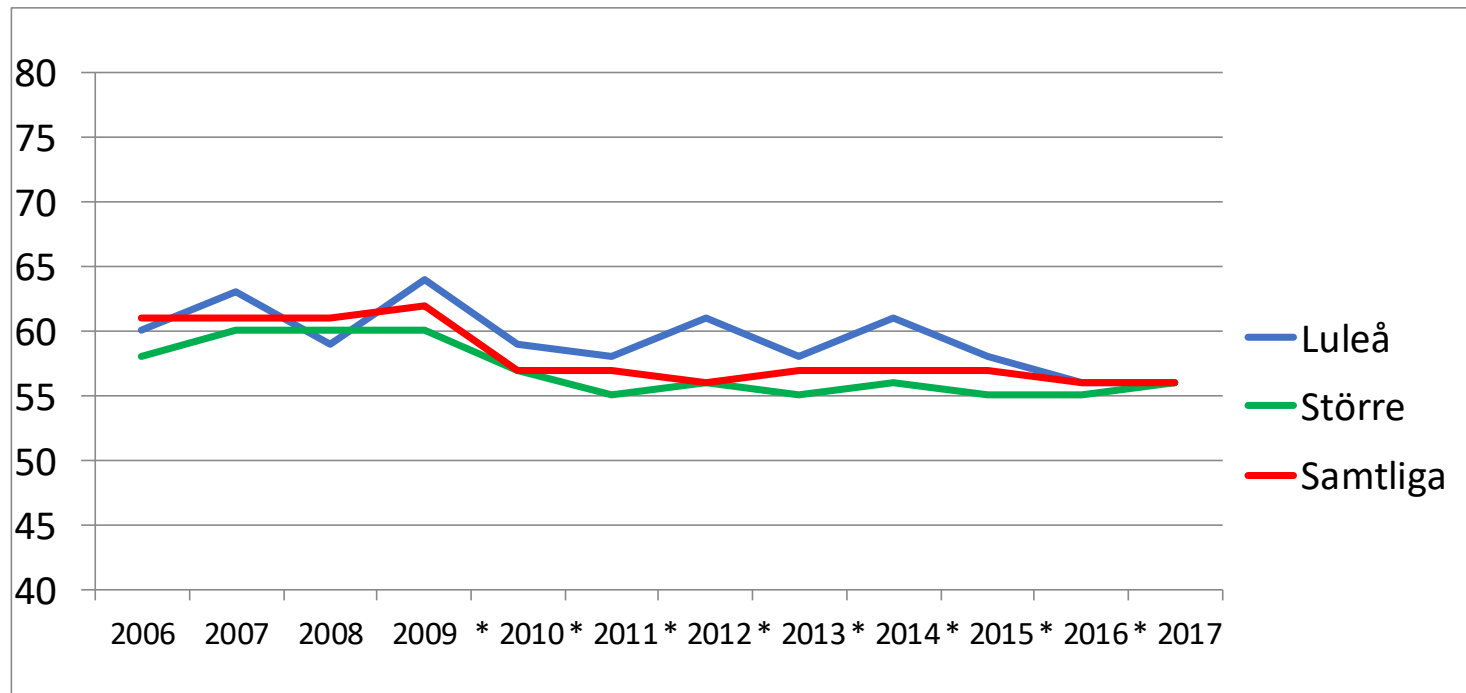
Män = 60

Kvinnor = 59



Medborgarundersökning

Bemötande - Tillgänglighet



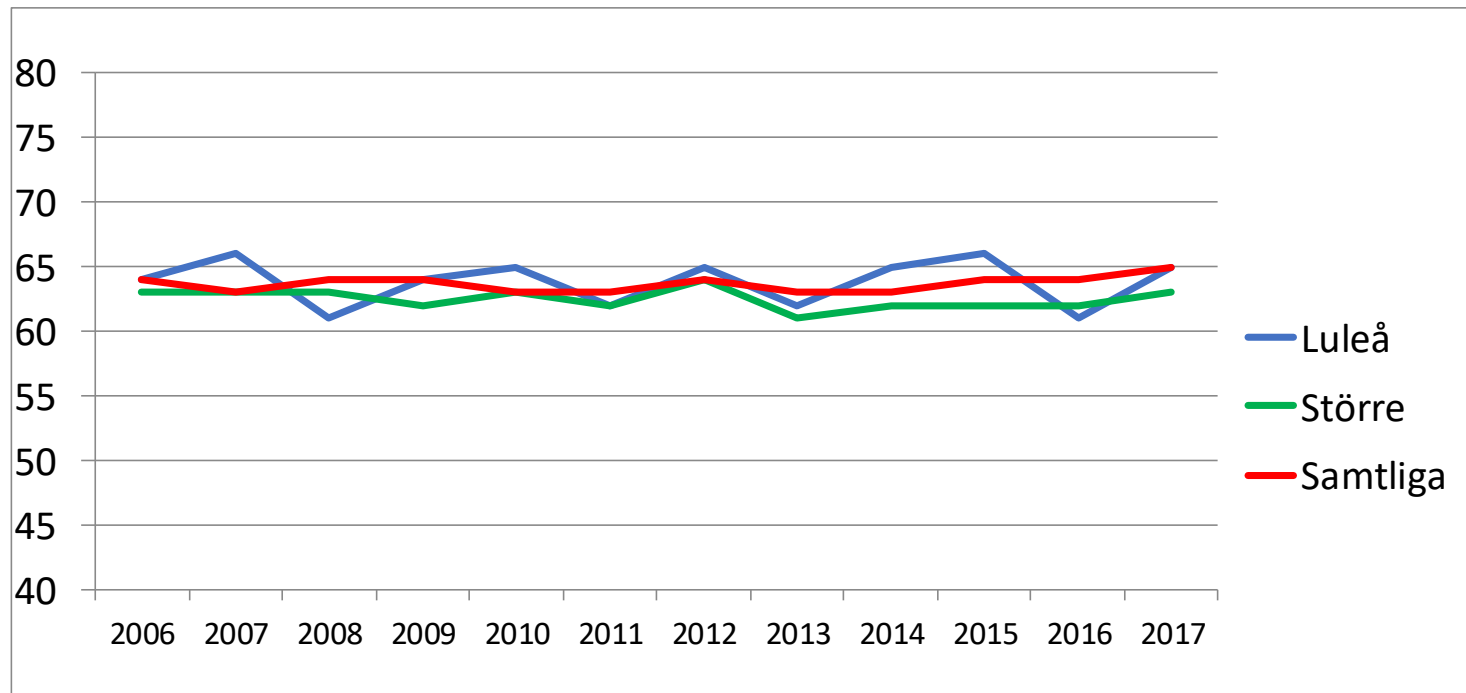
Män = 56

Kvinnor = 56



Medborgarundersökning

Förskolan



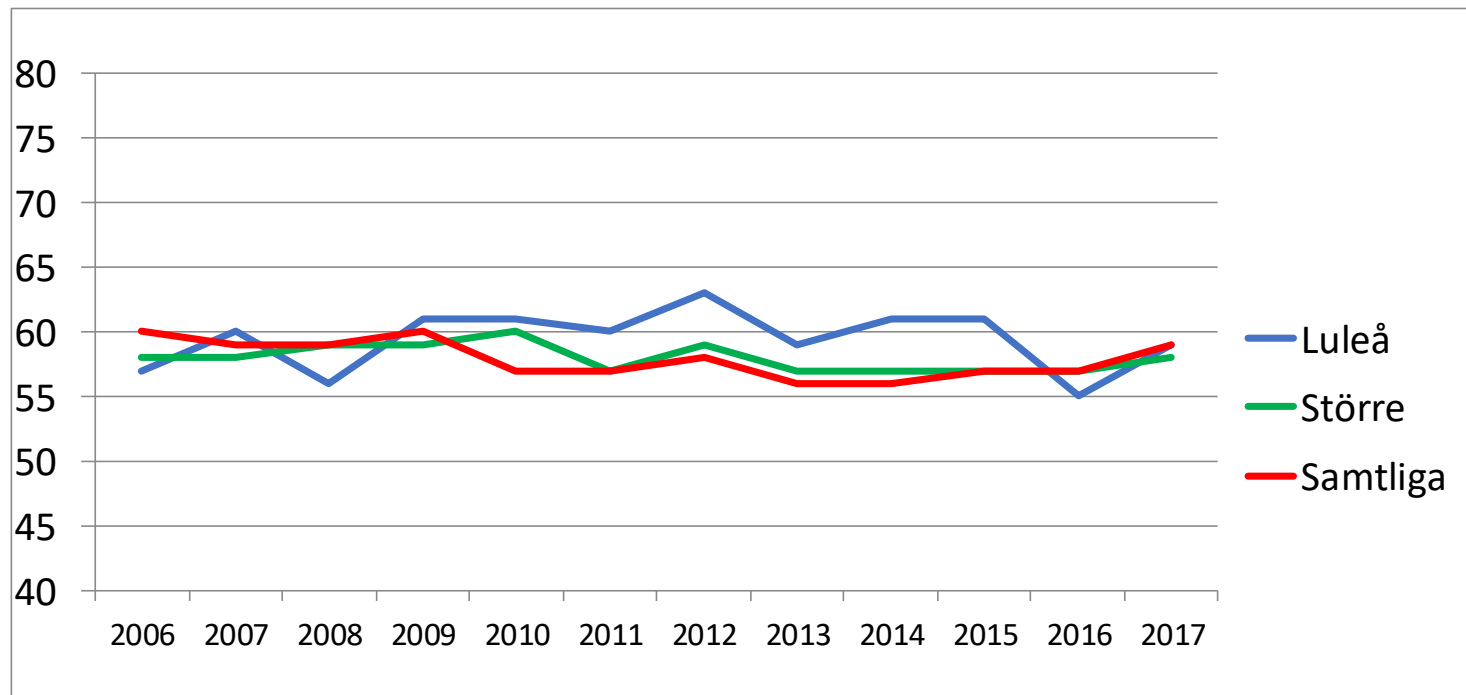
Män = 65

Kvinnor = 64



Medborgarundersökning

Grundskolan



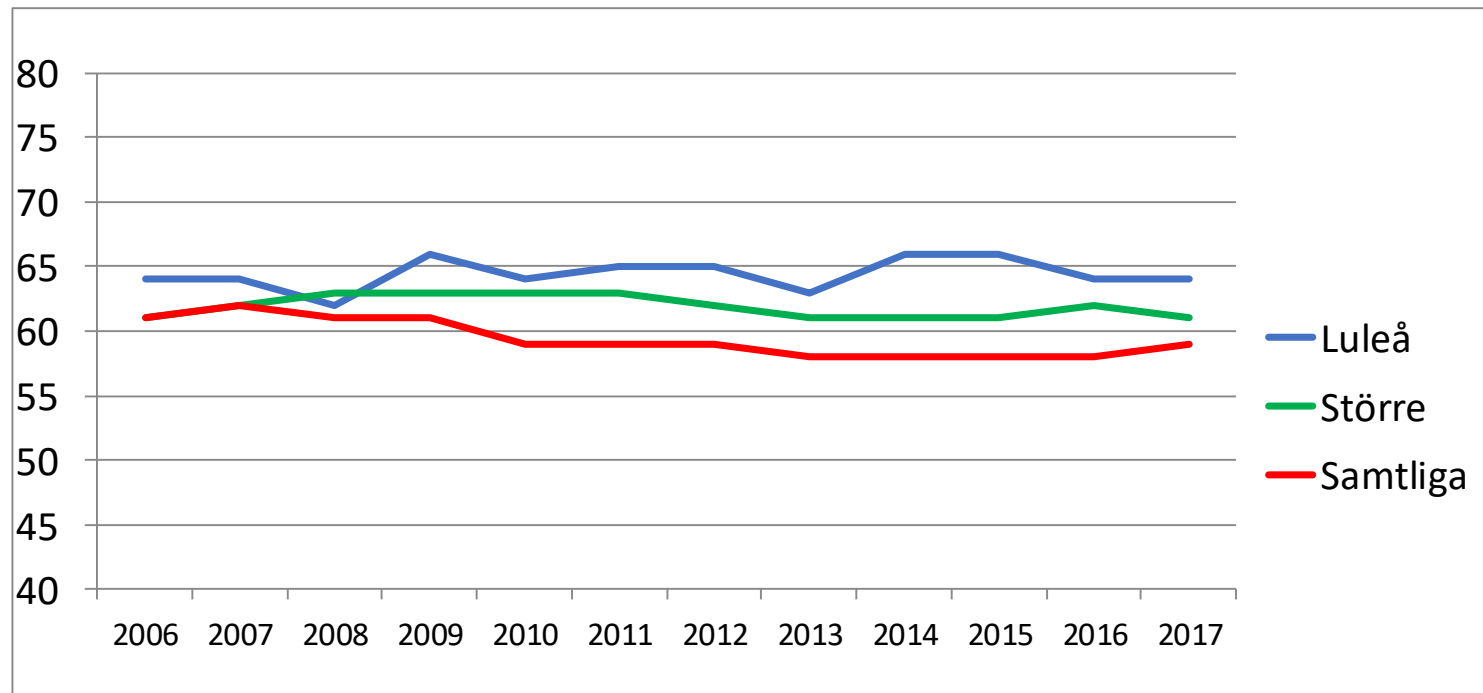
Män = 59

Kvinnor = 58



Medborgarundersökning

Gymnasieskolan



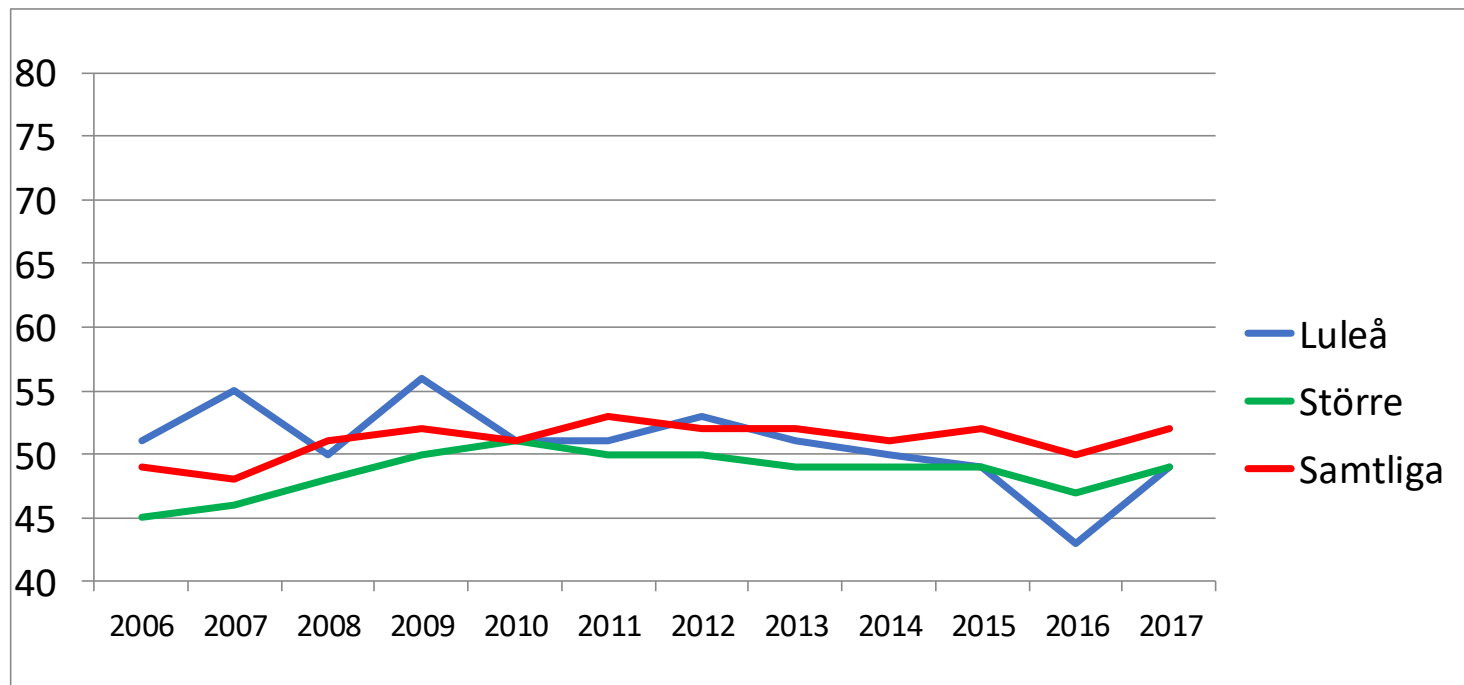
Män = 64

Kvinnor = 65



Medborgarundersökning

Äldreomsorgen



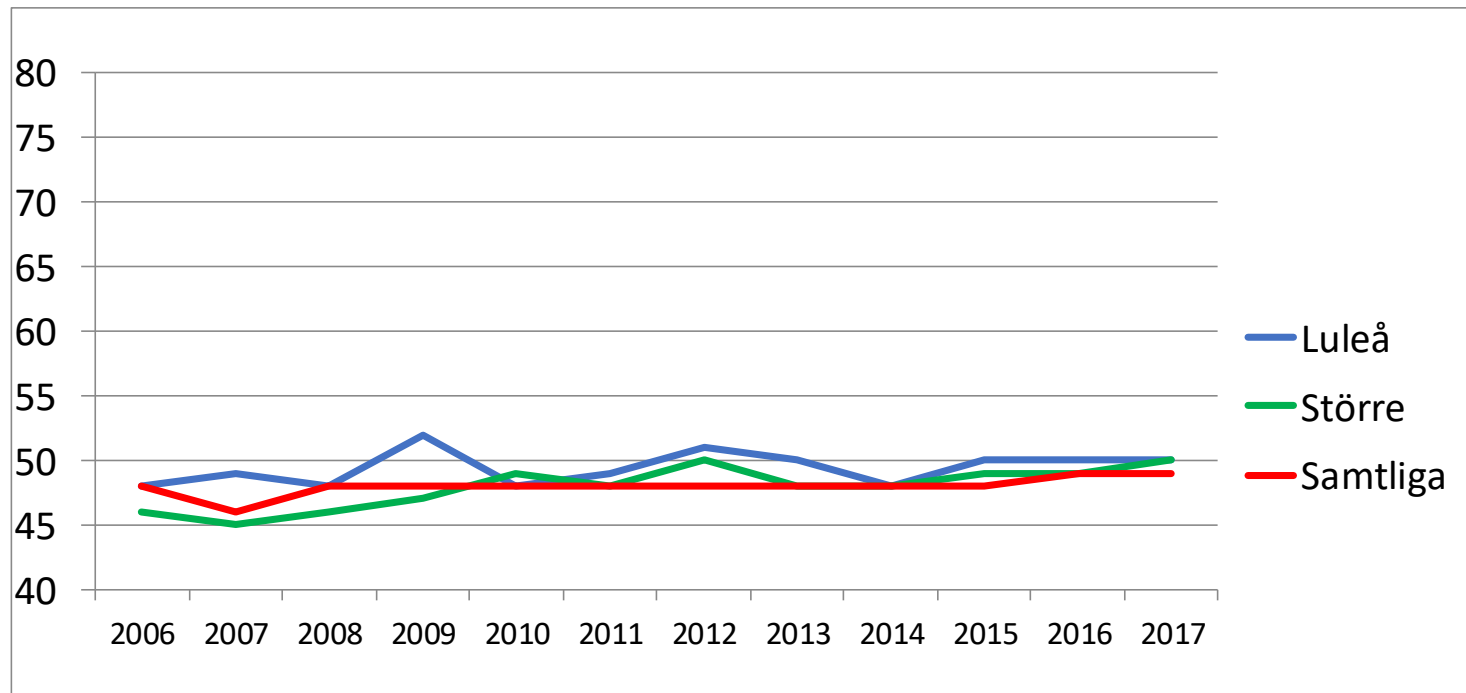
Män = 50

Kvinnor = 48



Medborgarundersökning

Stöd för utsatta personer



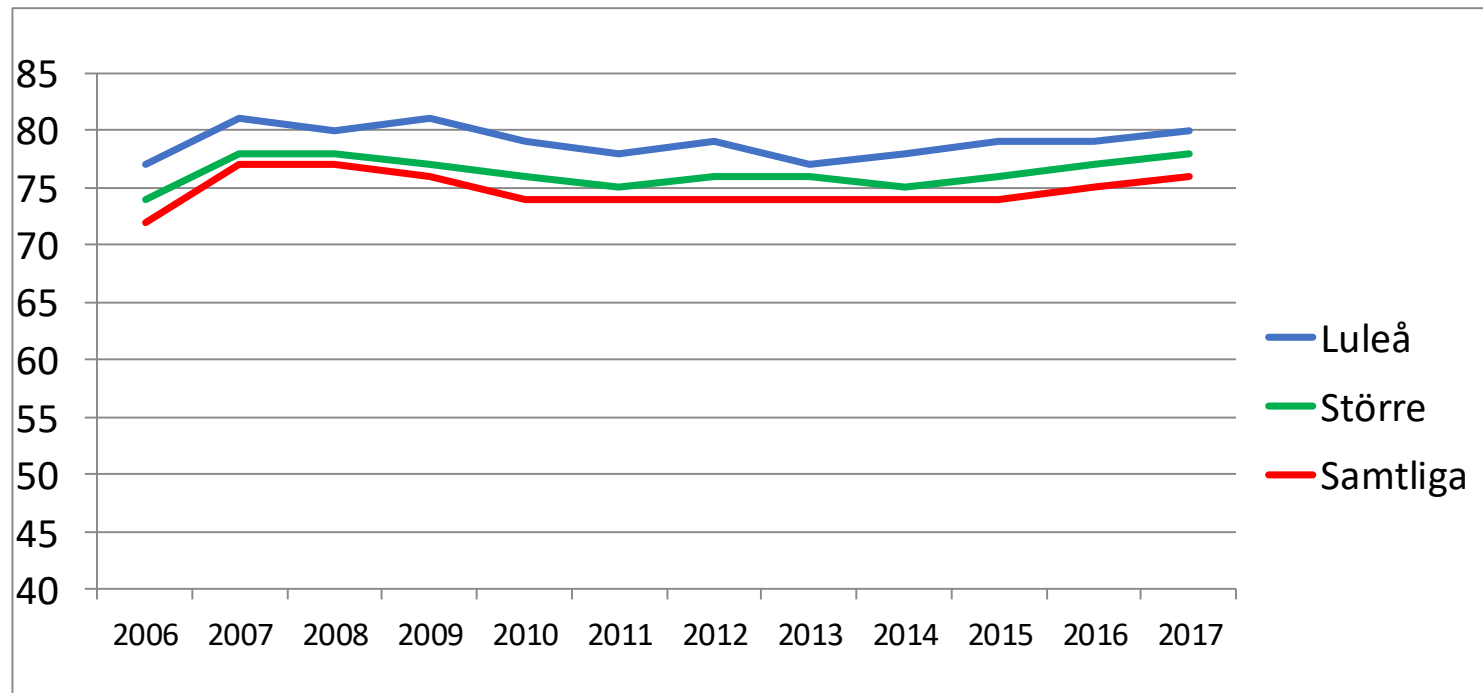
Män = 51

Kvinnor = 48



Medborgarundersökning

Räddningstjänsten



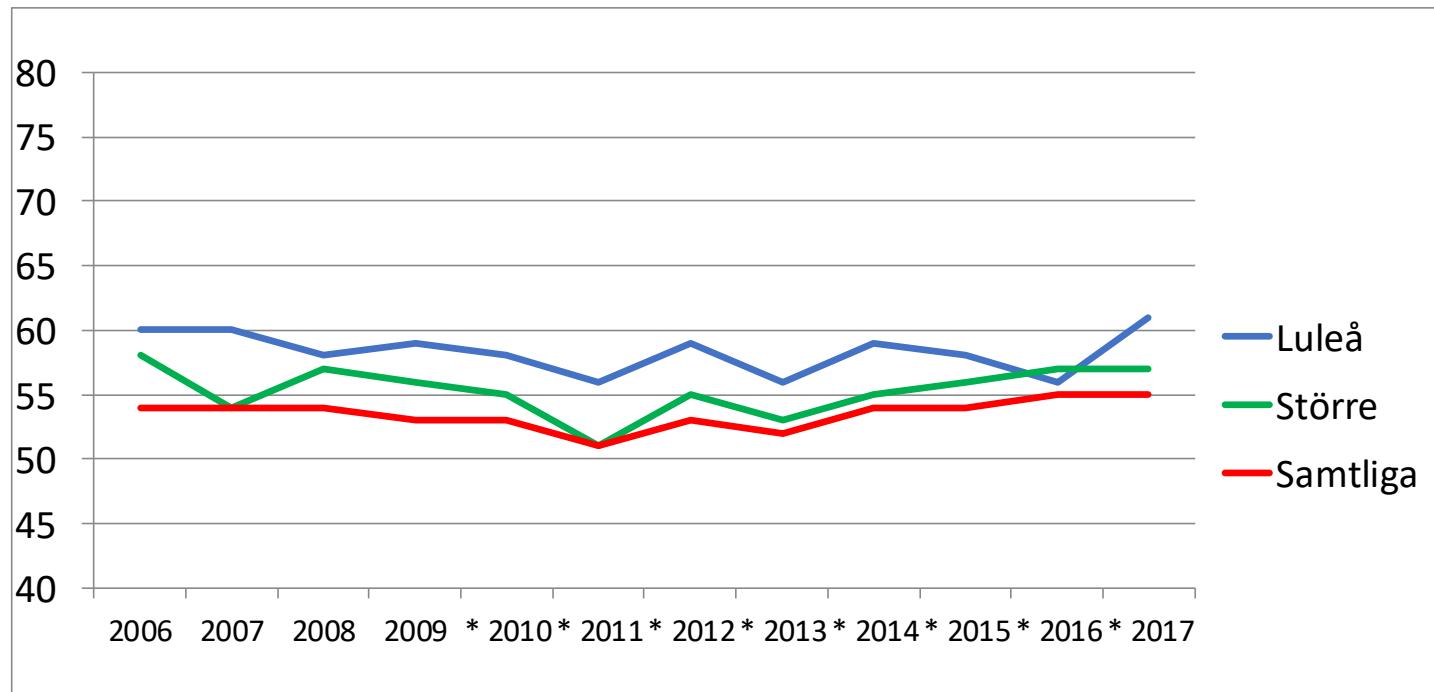
Män = 80

Kvinnor = 79



Medborgarundersökning

Gång- och cykelvägar



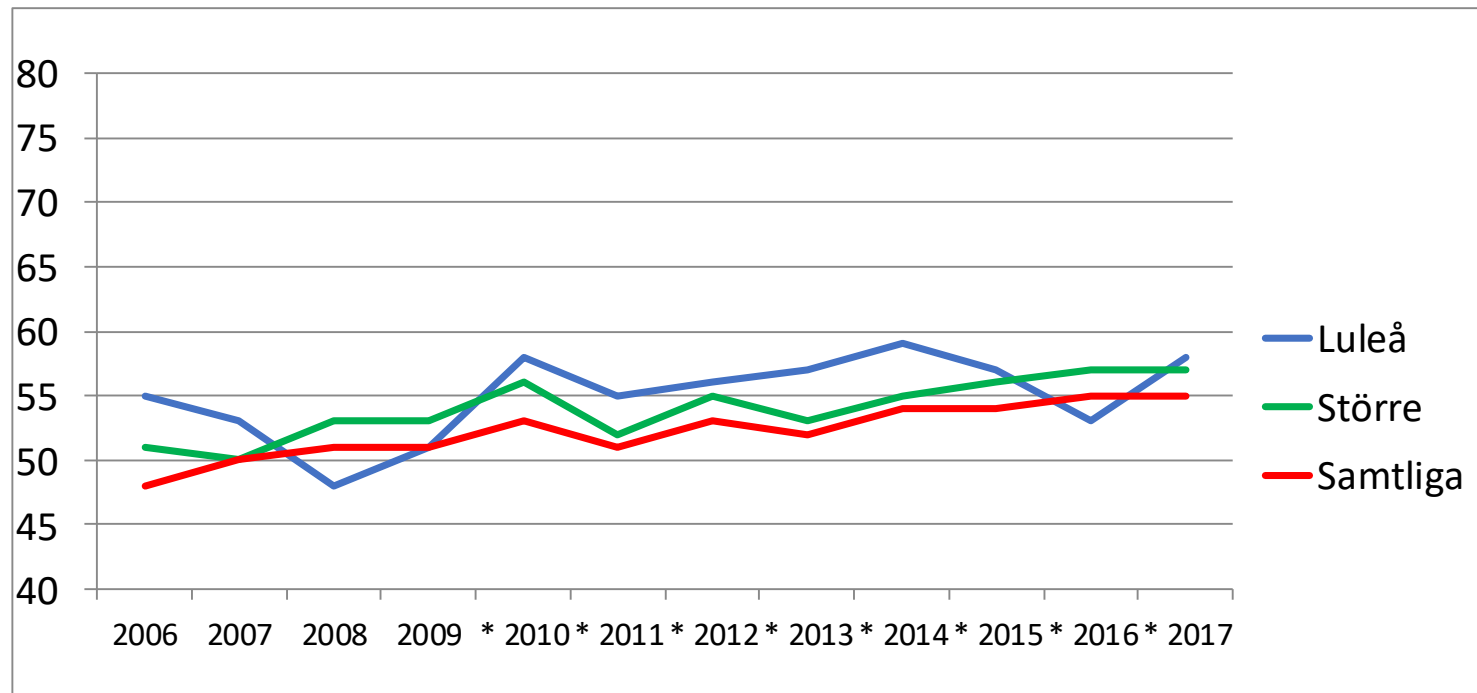
Män = 63

Kvinnor = 59



Medborgarundersökning

Gator och vägar



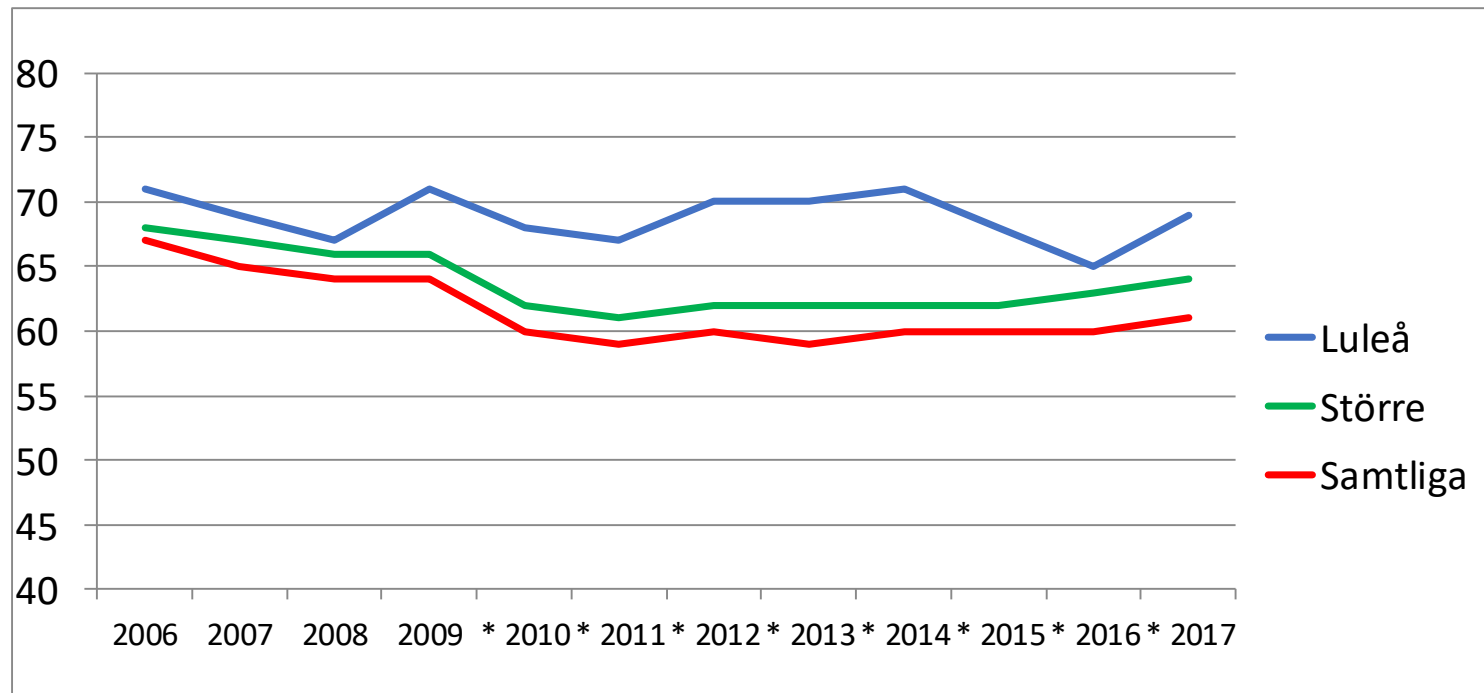
Män = 59

Kvinnor = 57



Medborgarundersökning

Idrotts- och motionsanläggningar



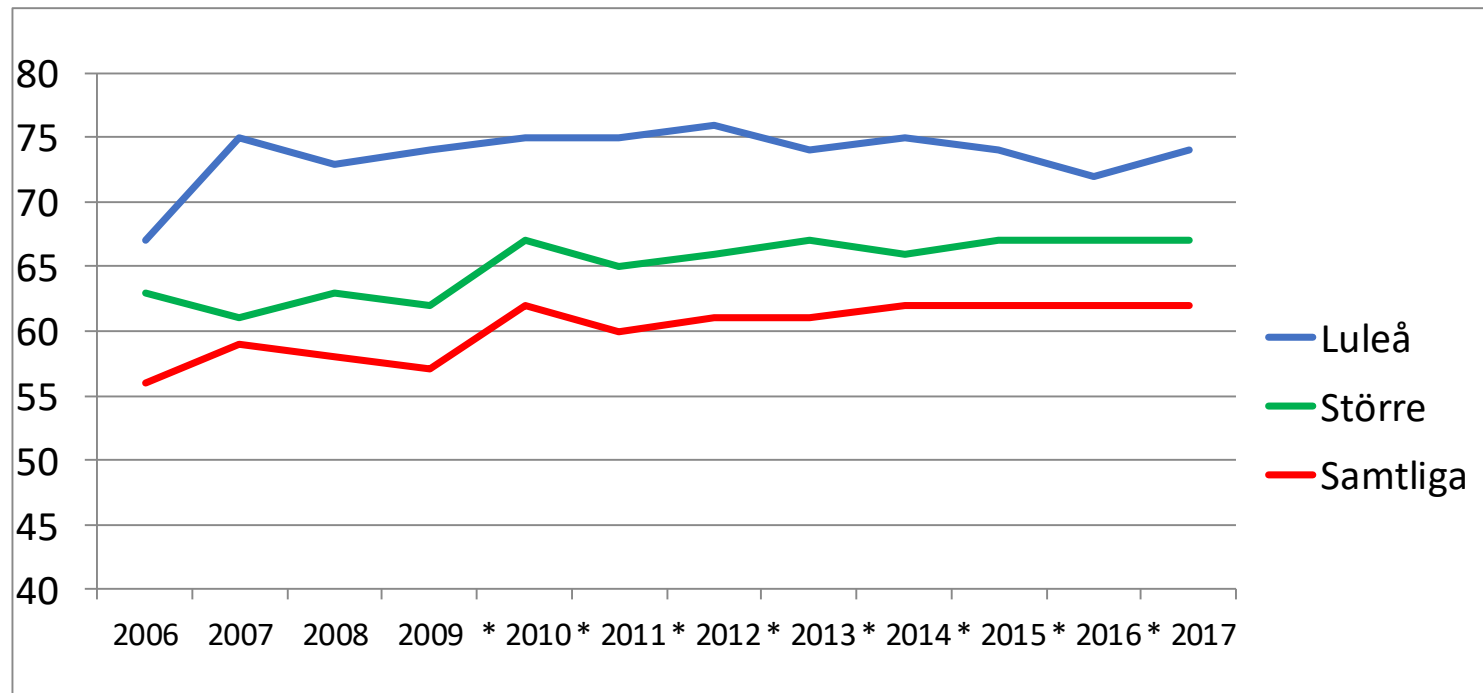
Män = 69

Kvinnor = 68



Medborgarundersökning

Kulturverksamhet



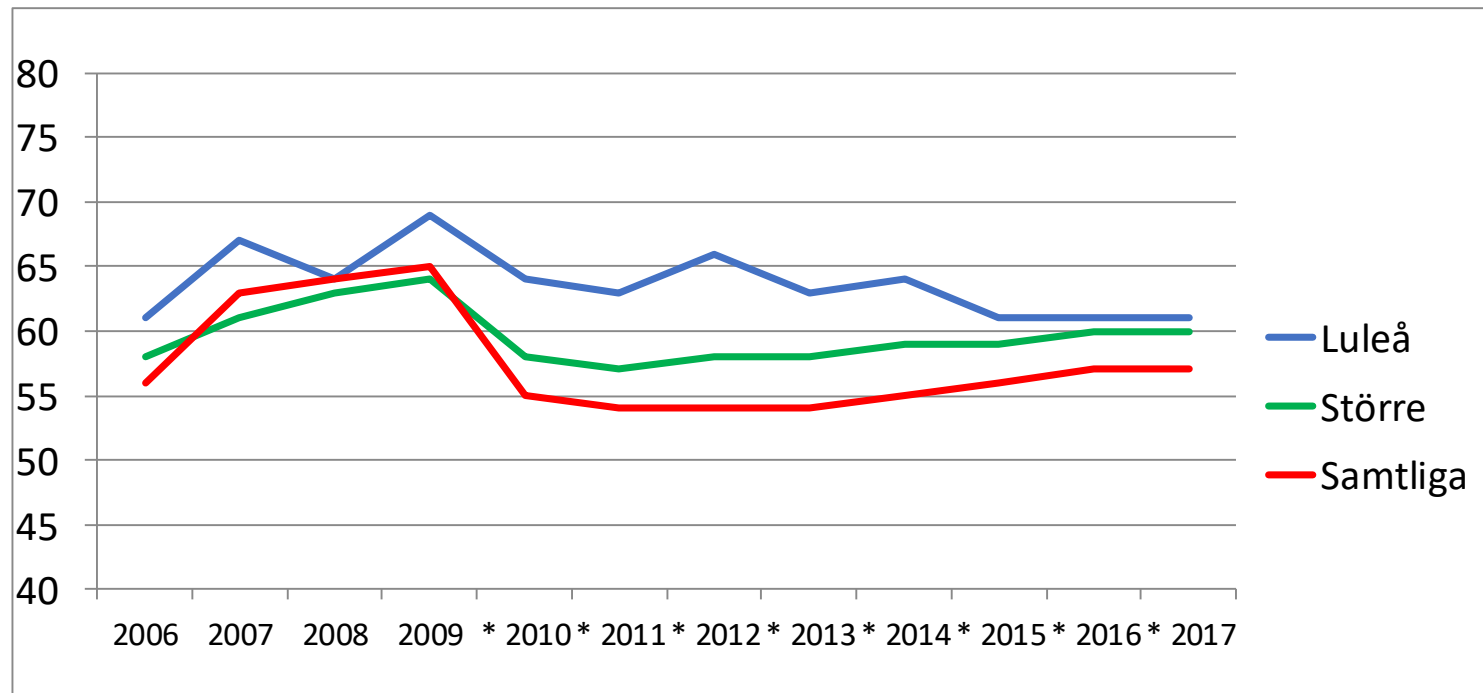
Män = 74

Kvinnor = 74



Medborgarundersökning

Miljöarbete



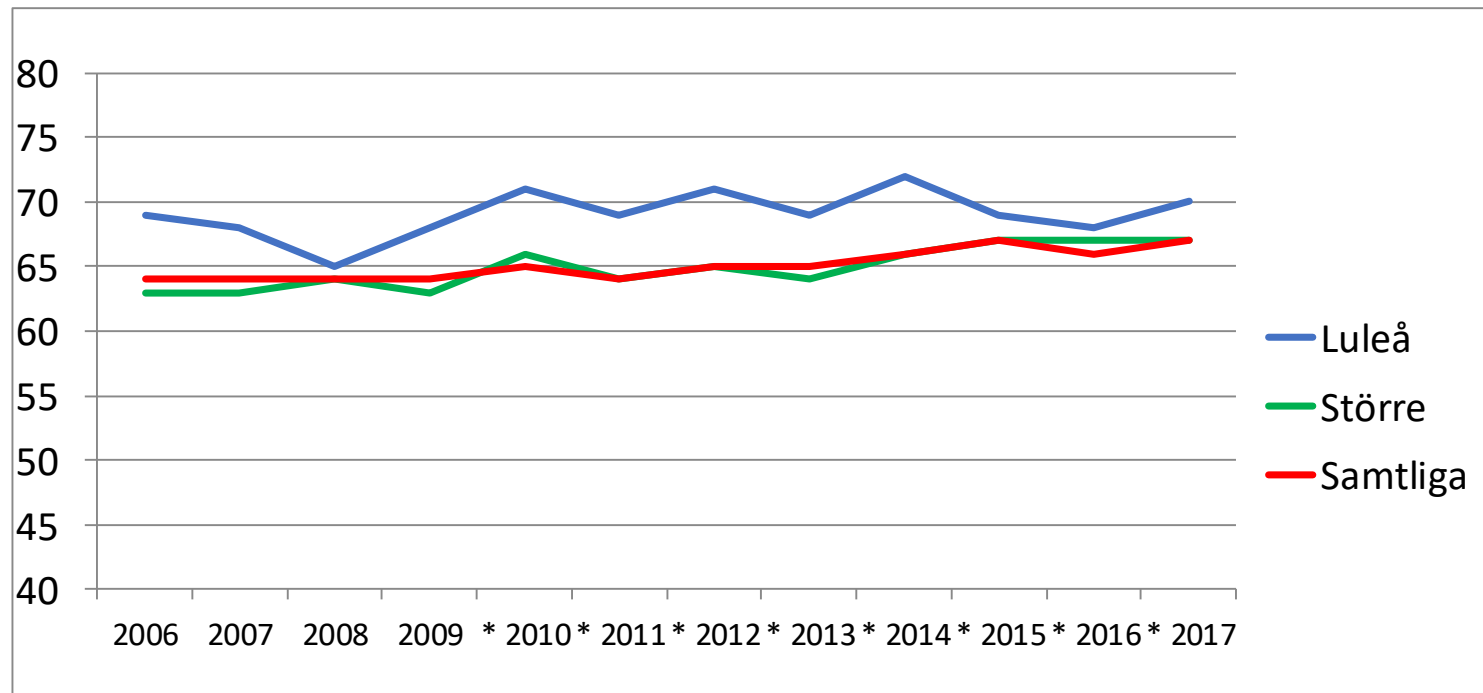
Män = 62

Kvinnor = 60



Medborgarundersökning

Renhållning och sophämtning



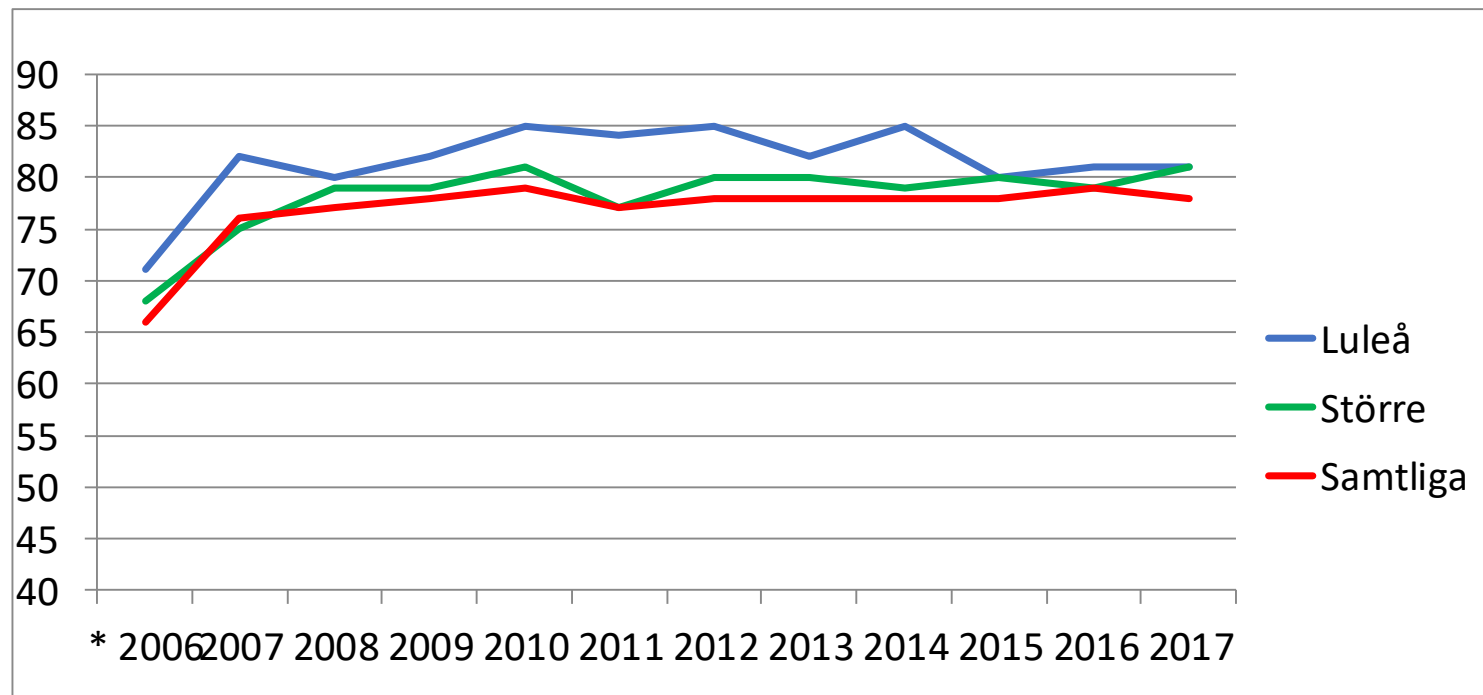
Män = 68

Kvinnor = 71



Medborgarundersökning

Vatten och avlopp

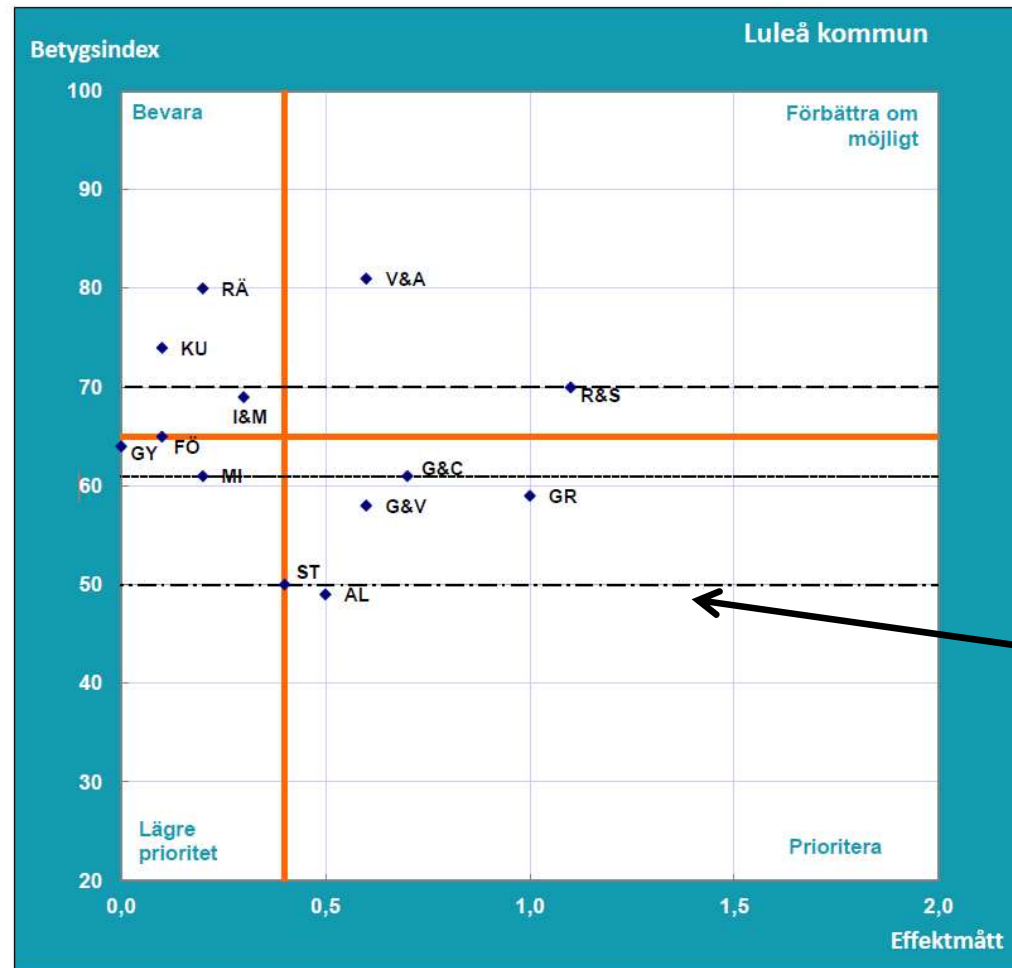


Män = 80

Kvinnor = 82



Vad ska prioriteras för ökat NMI?



- Grundskolan
- Gång- & cykelvägar
- Gator & vägar
- Äldreomsorg
- Stöd för utsatta personer

..... = medelindex för samtliga kommuner hösten 2017

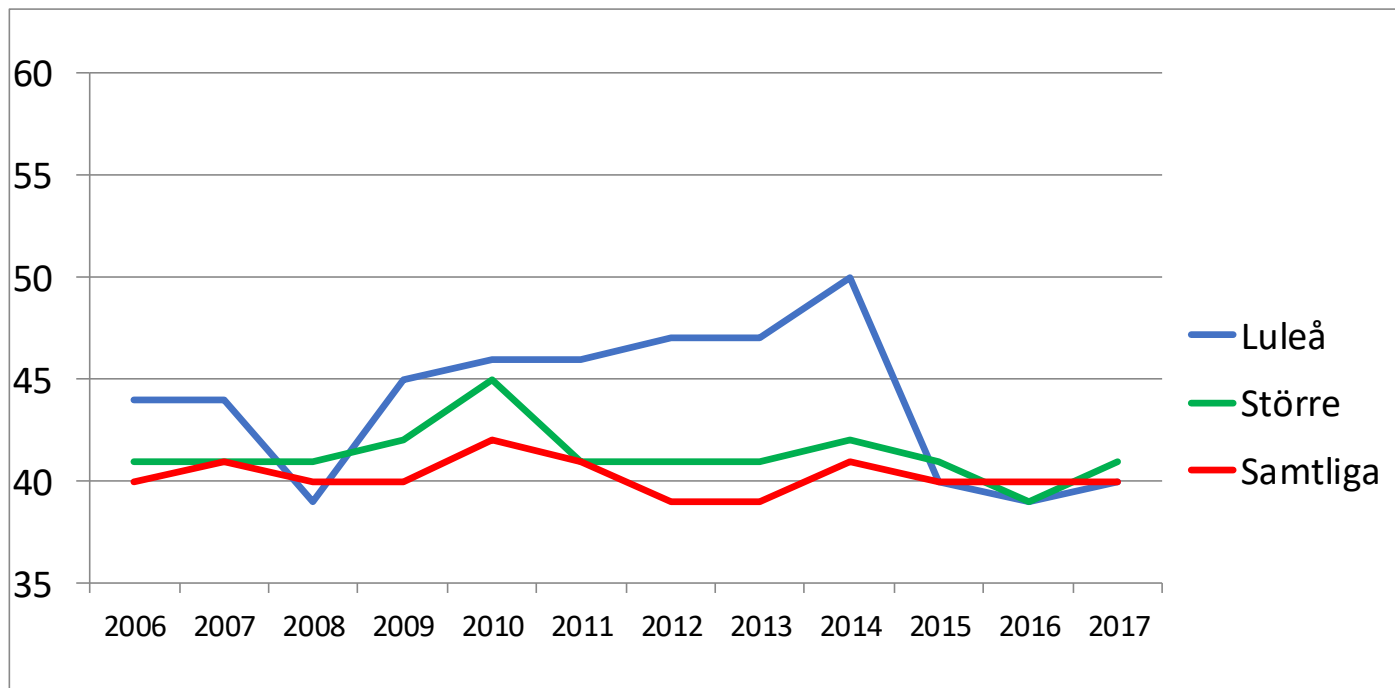
- - - - = lägsta kommun-medelindex hösten 2017

— — — = högsta kommun-medelindex hösten 2017



Medborgarundersökning

Nöjd-Inflytande-Index (NII)

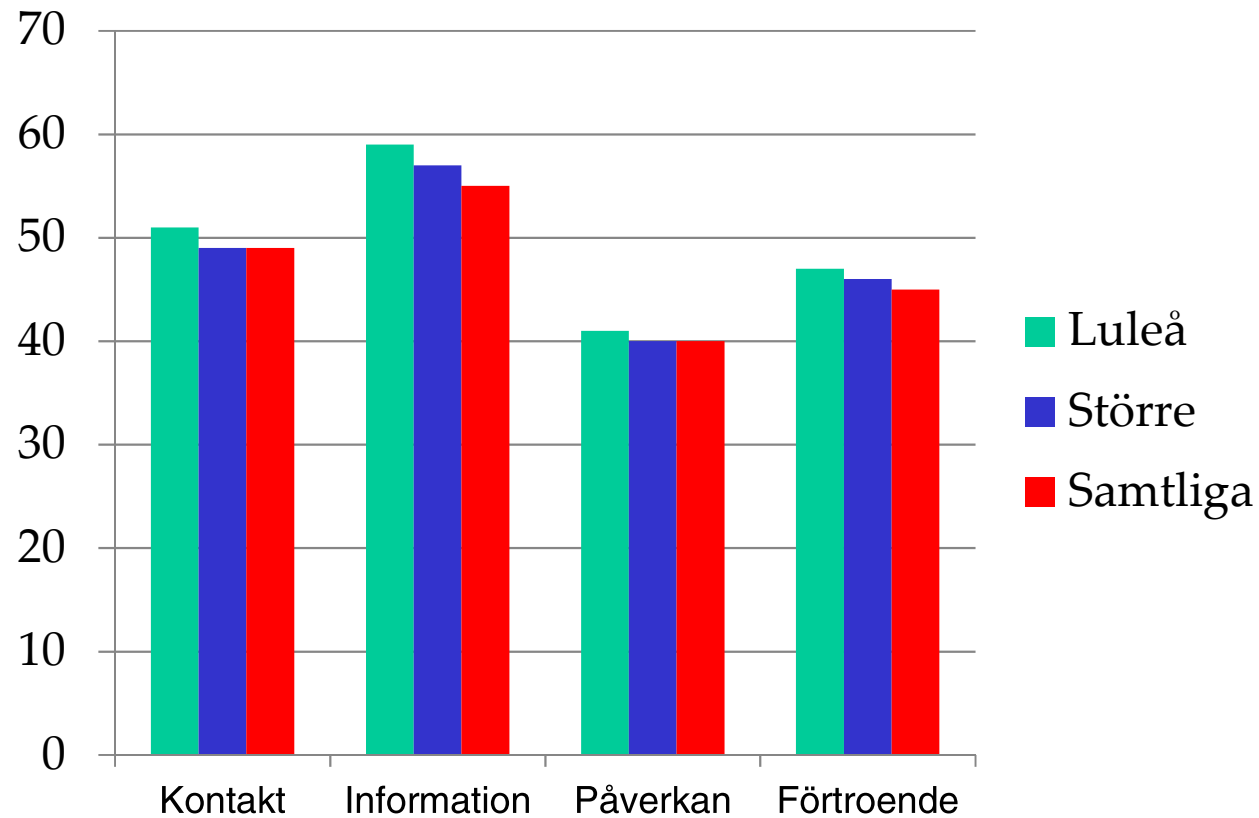


Män = 41

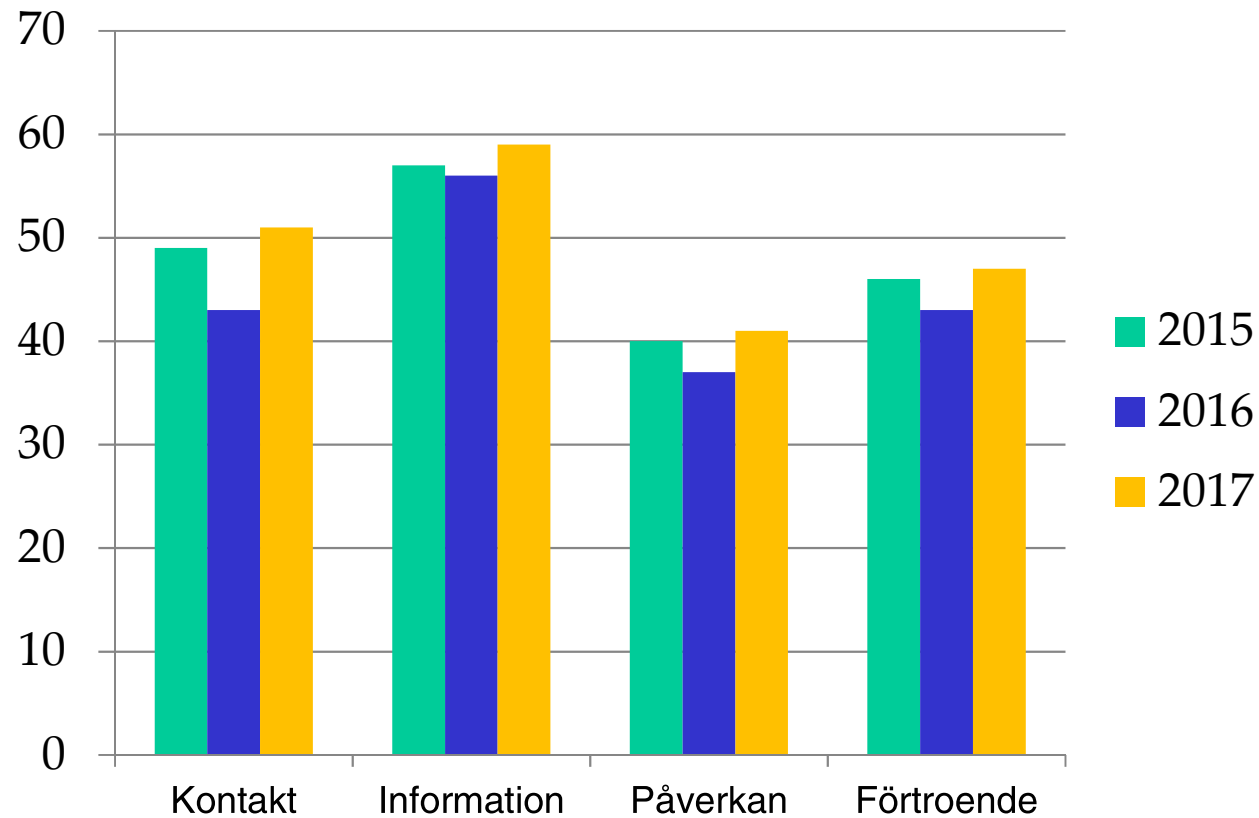
Kvinnor = 39



Inflytandefaktorer 2017



Inflytandefaktorer 2015 - 2017



Vad ska prioriteras för ökat NII?

